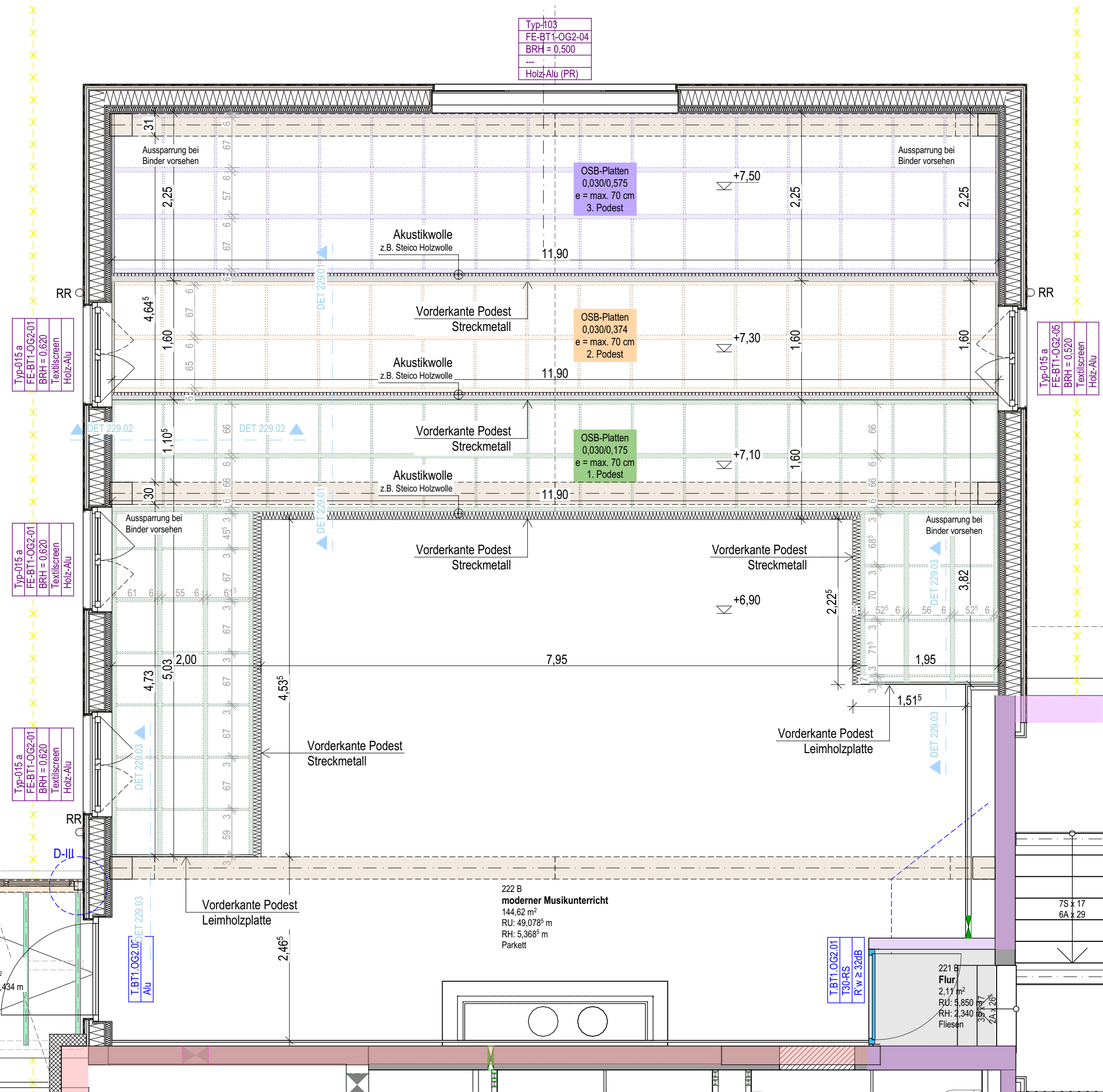
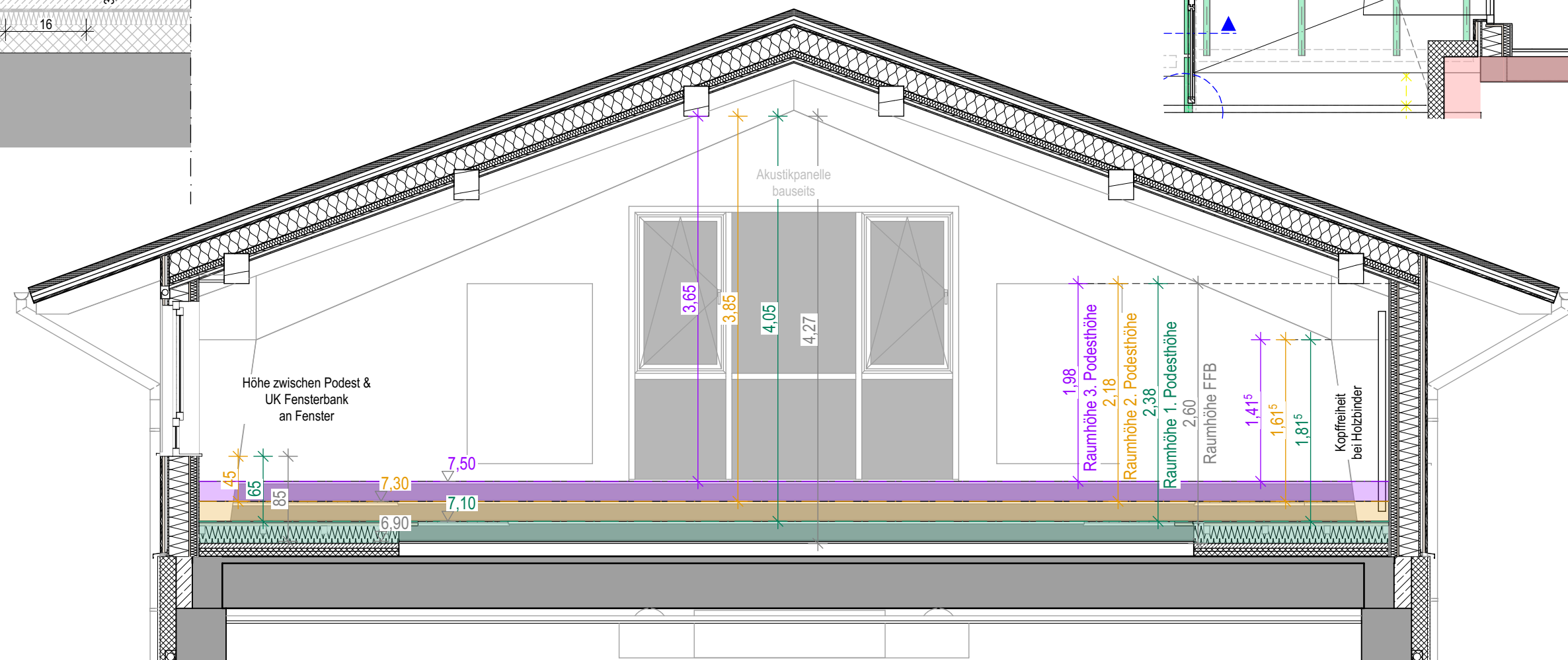
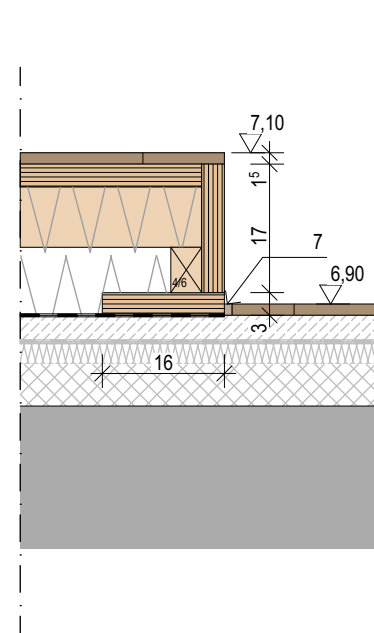


- | | |
|---|---|
| 1 | 20mm Parkett |
| 2 | 30mm OSB-Platte |
| | 2a vollflächig |
| | 2b senkrecht e= 70cm |
| | 2c 60cm breit unter senkrecht verlaufenden |
| 3 | 4/6cm Lattung |
| 4 | Holzrolenabstellung für Einblasdämmung
z.B. SteicoHolzwolle |
| 5 | Bautenschutzmatte |
| 6 | Blechkonstruktion
z.B. Streckmetall anthrazit
d= 2mm
in Konstruktionsschiene unten 30x30
mit Öffnung für Streckmetall von 4mm |
| 7 | Bewegungsfuge (Korkstreifen) |



15 mm	Parkettbelag verklebt
30 mm	OSB- Platten
18/ab 15 cm	OSB-Platten
	Einblasdämmung
	im vorderen Bereich Akustikwolle (Siehe Schema)

- best. Fußbodenaufbau wird entfernt
- Gussasphalt als Fußbodenaufbau (siehe Detail)
- Der Podestbereich mit Einblasdämmung verfüllt
- Seitenansicht der Podeste werden Steckdosen vorgesehen

18050

Bauvorhaben
Teilabbruch, Umbau, Sanierung und Erweiterung der
Grund- und Mittelschule Gressen

Planinhalt

Musikraum Podest

Plannummer und Index
SGR_L5_DET_B229

• Bauher

Markt Grassau
Marktstraße 1
Grassau

Entwurfsverfasser

BEGS Architekten
Ingenieure
Marienstraße 3
83278 Traunstein

Maßstab
1:50, 1:10

Datum
21.04.2026